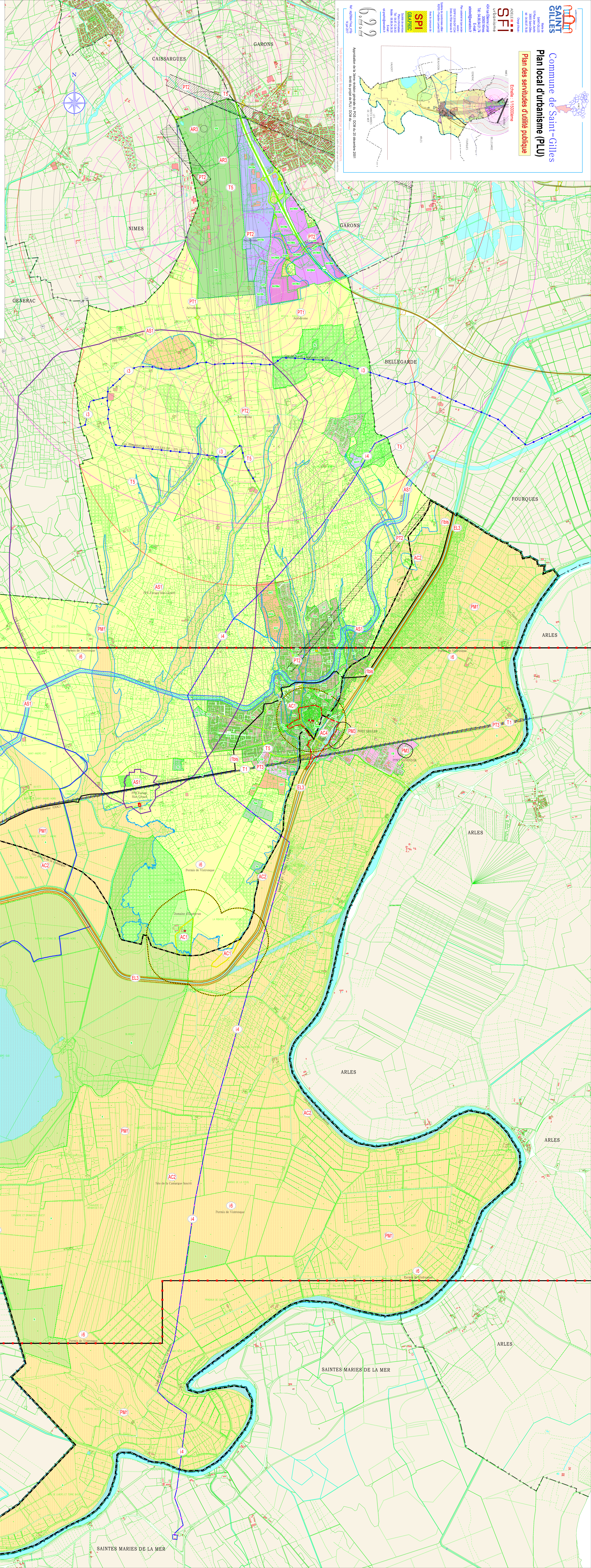


LEGENDE		
SYMBÔLE ET REPRÉSENTATION GRAPHIQUE	CODES ALPHABÉTIQUES ET CATEGORIES DE SERVITUDES	NATURE ET DESCRIPTION
AS1	AS1 - Conservatoire des eaux. AS1 - Protection des installations de traitement de protection des eaux souterraines et superficielles.	DCEP "Plan d'occupation de l'eau Garons" DCEP "Projet de plan de l'occupation de l'eau Garons" DCEP "Plan d'occupation de l'eau Garons" DCEP "Plan d'occupation de l'eau Garons"
AC1	AC1 - Monuments historiques. AC1 - Premières de protection des monuments historiques classés ou inscrits.	Relevés des vestiges et des objets classés Relevés de l'état de l'édifice de ville Relevés de l'état de l'édifice de ville Relevés de l'état de l'édifice de ville Relevés de l'état de l'édifice de ville
AC2	AC2 - Protection des sites. AC2 - Protection des sites classés ou inscrits.	Une partie de la commune est comprise dans le site de la Lanterne, inscrit le 03/03/1993
AC4	AC4 - Patrimoine architectural et urbain. AC4 - Servitudes de protection du patrimoine architectural et urbain.	Plan de Sauvegarde et de Mise en Valeur de site patrimonial remarquable (PSMV)
I3	I3 - Côté. I3 - Servitudes relatives à l'établissement des conduites électriques.	DN 401 - Avenue de Languedoc DN 101 - Avenue de Saint-Gilles DP
I4	I4 - Servitudes relatives à l'établissement des conduites électriques.	Ligne 63 KV PÉCHEUX / LE BOURG
I1bis	I1bis - "Missions" liquidées. I1bis - Servitudes relatives à la construction et l'exploitation de lignes de la société d'économie mixte "EOLIE".	Objets de Diffusion Commune (ODC) Tension Éclairage "Homes"
I6	I6 - "Missions" liquidées. I6 - Servitudes relatives à la construction et l'exploitation de lignes de la société d'économie mixte "EOLIE".	Permis exclusif de recherche (PER) de "Terres de vigneronne"
A2	A2 - Dépositaire d'ouvrage. A2 - Servitudes relatives à la pose de câbles d'alimentation souterrains et enterrés.	Caractéristiques d'un terrain éligible pour BRB Voir plans et dossier - annexes 6,3
EL3	EL3 - Servitudes de halage et de manœuvre.	Canal de Rhône et de Gardagne
T1	T1 - Vies Servites. T1 - Servitudes relatives aux chemins de fer.	Lignes n° 820000 et Arles à Lunel
T4	T4 - Servitudes préemptives. T4 - Servitudes relatives à la mise en service de la ligne de chemin de fer.	Autorisation de Mise en Service Lignes Nationales du Réseau de l'Etat
T5	T5 - Servitudes d'ombrage. T5 - Servitudes relatives à l'ombrage.	Autorisation de Mise en Service
PT1	PT1 - Télécommunications. PT1 - Servitudes relatives aux ouvrages de télécommunications.	Station - Saint-Gilles / Arles - Nîmes - Garons
PT2	PT2 - Télécommunications. PT2 - Servitudes relatives aux ouvrages de télécommunications.	Voir plans des Stations et Lignes terrestres
PT3	PT3 - Servitudes relatives aux réseaux de télécommunications.	Fibre optique FTTL Mariposa-Messierier
AR3	AR3 - Servitudes militaires. AR3 - Zones et périmètres d'incendie.	Plan de Prévention des Risques Inondation (PPRI) Annexes 6,3 et 6,4 Voir plans et dossier - annexes 6,3
PM1	PM1 - Risques naturels. PM1 - Zones et périmètres des risques naturels graves.	Plan de Prévention des Risques Inondation (PPRI) Annexes 6,3 et 6,4 Voir plans et dossier - annexes 6,3
PM3	PM3 - Risques technologiques. PM3 - Zones et périmètres des risques technologiques graves.	Plan de Prévention des Risques Technologiques (PPRT) Annexes 6,3 et 6,4 Voir plans et dossier - annexes 6,3



692

Agglomération de Saint-Gilles

Approbation du Schéma d'Aménagement Urbain (SAU) par le Conseil Municipal du 20 novembre 2011

Adopté par le Conseil Municipal du 20 novembre 2011

Agglomération de Saint-Gilles

11 rue de la Lanterne - 30100 SAINT-GILLES

Tel : 04 67 22 22 22

Fax : 04 67 22 22 22

www.saint-gilles.fr

04 67 22 22 22

Agglomération de Saint-Gilles

11 rue de la Lanterne - 30100 SAINT-GILLES

Tel : 04 67 22 22 22

Fax : 04 67 22 22 22

www.saint-gilles.fr

04 67 22 22 22

Commune de Saint-Gilles
Plan local d'urbanisme (PLU)
Plan des servitudes d'utilité publique

